

Roth MultiUnit™

Installationsunit til gulvarme og brugsvand



Roth MultiUnit™ anvendes sammen med Roth MultiPex® installationer, og Roth gulvarmesystemer. Med Roth MultiUnit™ kan man på en nem og økonomisk måde installere fordelerrørene, enten på byggepladsen eller som præfabrikation.

MultiUniten™ er produceret i 1,2 mm galvaniseret stål, og egner sig dermed til det fugtige klima på en byggeplads.

MultiUniten™ leveres komplet med rørbøjler for 18 mm rør, samt bolte/møtrikker til montering af brugsvandsfordeler og gulvarmefordeler, samt strips for evt. fastgørelse af jordspyd.

Monteringskinnerne er udformet som glideskinner, der gør monteringen fleksibel, da boltene til bæringerne kan glide horisontalt.

Tekniske data

MultiUnit™

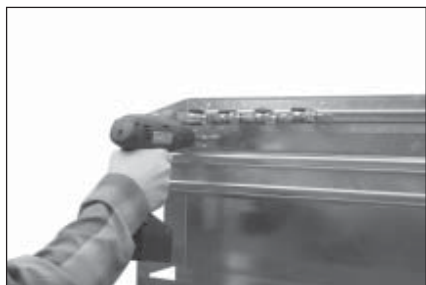
VVS nr	402000.200
Bredde	560 mm
Højde	590 mm
Dybde	155 mm
Dybde (med fordeler uden shunt)	235 mm
Dybde (med shunt vinkelret på fordeler)	520 mm

Tilbehør

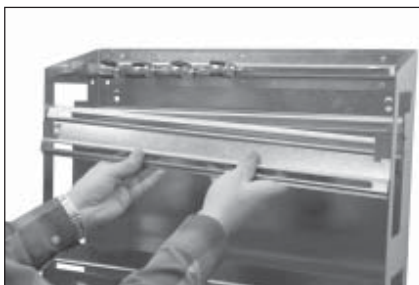
Komplet rustfrit rørsæt i 18 mm med koblinger

VVS nr	402000.918
--------------	------------

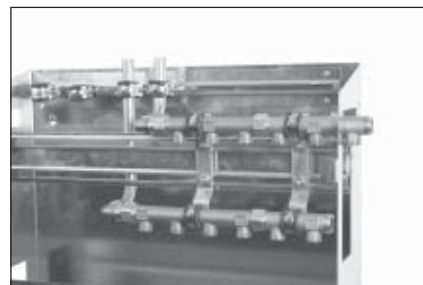
Monteringsvejledning



Opsætningen udføres let med medfølgende skruer. Er der ingen væg til opsætningen, kan der bruges jordspyd. I hjørnerne af MultiUniten™ er der lokket huller for strips til fastgørelse af jordspydene. Rørklammerne monteres i skinnerne med de medfølgende T-bolte og skiver.



Før monteringen af fordelerne skal den aftagelige skinne demonteres. Løft op i skinnen og tryk skinnen væk fra fastgørelsen.



Fordelerne monteres nemt i skinnerne med de medfølgende T-bolte. MultiUniten™ er udstanset i siderne, således at fordelerne kan forlænges udover siderne på MultiUniten™, (som vist på billedet).

Man kan nu tilslutte rørene fra rørsættet samt Pex-rørene.

Bredden på MultiUniten™ giver plads til hhv. 7 og 8 afgange til brugsvand.

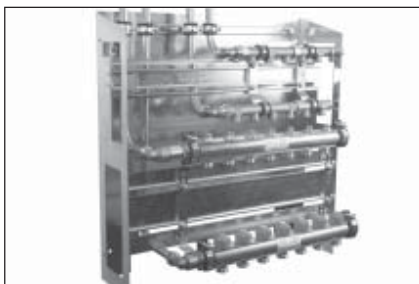


Skal der monteres shunt, gøres dette vinkelret på fordeleren med pibe-vinklerne fra rørsættet. På shuntens fremløb monteres haneforlænger fra rørsættet, således at frem- og returrør kan føres over/under hinanden.

Inden shuntens monteres på fordeleren, demonteres 25 mm messingforlænger fra shuntens underdel, som monteres på shuntens overdel.

Gulvvarmefordeleren kan naturligvis forlænges udover siderne på MultiUniten™.

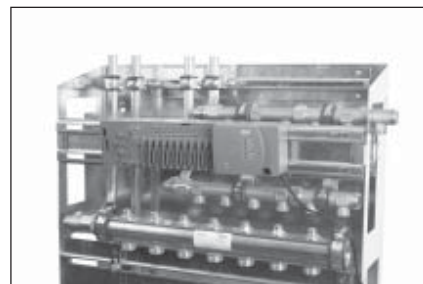
Shuntens kan også monteres på højre side af fordeleren.



Skal der ikke monteres shunt, anvendes brystnipler og haneforlænger fra rørsættet, (som vist på billedet). Haneforlængerens monteres på det fordelerrør, hvis tilslutningsrør skal føres længst ud mod hjørnet.

Anvendes der ikke shunt, skal rørene fra rørsættet afkortes. Man kan nu montere gulvvarmerørene og evt. overgangene 18x3/4", og føre disse til kedel, VVB eller lignende.

Bredden på MultiUniten™ giver plads til 7 afgange til gulvvarmen.



Når det sidste rørarbejde er udført, kan man montere den aftagelige skinne igen, og på denne montere NOVA+ reguleringen med medfølgende bolte og møtrikker.